

JE RÉDUIS MES DÉCHETS

Leur réduction n'est plus une option

1

Je lutte contre le gaspillage alimentaire.

2

Je composte mes déchets de cuisine et de jardin.

3

Je prolonge la vie de mes objets : j'entretiens et je répare, je donne, troque, vends les objets qui ne me servent plus mais qui sont encore en bon état.

4

Je choisis des produits solides, éco-conçus, durables et réparables.

5

Je choisis des produits pas ou peu emballés. (vrac, grand conditionnement, à la coupe).

6

Je colle un autocollant STOP PUB sur ma boîte aux lettres, je consulte la publicité en ligne.

Création : B. REVAUDET - www.br-graphiste.fr - Impression : Imprimerie Cléménise

CITEO

Communauté de Communes Sauldre et Sologne
7 Rue du Quatre Septembre, 18410 Argent-sur-Sauldre
Tél. : 02 48 73 85 22 - contact@sauldre-sologne.fr
www.sauldre-sologne.fr


SAULDRE ET SOLOGNE
Communauté de Communes

MON MÉMO TRI

Le tri des déchets
n'est plus une option !

CITEO


SAULDRE ET SOLOGNE
Communauté de Communes

LE TRI + SIMPLE

Tous les emballages et les papiers se trient

Un emballage, qu'il soit en plastique, en papier, en carton, en métal, va dans la colonne jaune.



TOUS
les emballages
en plastique



TOUS les emballages
en carton et **TOUS** les papiers



TOUS les emballages en métal



NOUVEAU

TOUS LES EMBALLAGES PLASTIQUES



NOUVEAU

**MÊME LES PLUS PETITS
EMBALLAGES MÉTALLIQUES**



ET POUR LE TRI DES AUTRES DÉCHETS ?

LE VERRE

Ne le jetez pas dans le bac de tri
mais dans les colonnes
de recyclage du verre



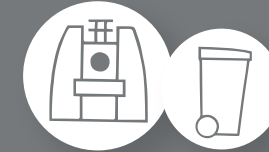
**LES DÉCHETS
COMPOSTABLES**

Si vous ne compostez pas,
jetez-les avec les déchets ménagers



**LES DÉCHETS
MÉNAGERS**

Dans des sacs bien fermés

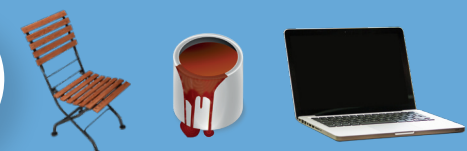


**LES TEXTILES,
CHAUSSURES,
MAROQUINERIE**

Usés ou en bon état dans
les bornes textiles



EN DÉCHETTERIES



LE TRI EFFICACE !

Inutile de laver mes emballages, il suffit de **bien les vider**.

J'aplatis les bouteilles, cartonnettes, briques alimentaires dans le sens de la longueur.

Je dépose mes emballages **en vrac, sans les imbriquer**.

Le meilleur déchet étant celui qu'on ne produit pas,
retrouvez au verso de précieux conseils !

Un doute sur un déchet ?
Téléchargez l'appli GUIDE DU TRI
www.consignesdetri.fr

